

<b>トラブル シューティ ング</b>	<b>ウイルスバスター2011 の場合</b>
	<p>GaiaRX のインストール時に、「BeingCabinet が見つかりません。BeingCabinet 名、または、IP アドレスが正しいかご確認下さい。」</p> <p>または GaiaRX の起動時に「BeingCabinet サーバー「〇〇(サーバー名)」が見つかりませんでした。」と表示される場合の、「ウイルスバスター2011 クラウド」の設定手順です。</p>

2011 年 1 月改訂

●注意事項

1. 設定を行う場合は、必ずネットワーク管理者様の了解を得て行って下さい。  
了解を得ずに作業を行い、ウイルス感染、情報漏洩が発生した場合に責任問題が発生する可能性もありますので充分にご注意下さい。
2. この手順書は、必ずネットワーク接続でき、積算ソフトが動作するということを保証するものではありません。お客様の環境により、接続できない場合もあります。
3. この手順書は「ウイルスバスター2011クラウド」の体験版を元に作成しています。ソフトのバージョンアップにより、手順が変更になる可能性があります。
4. この手順書は、一般的に使用する操作の内容を説明しておりますが、あくまで他社ソフトの操作になりますので、詳しい操作内容はサポートセンターではお答えできないこともあります。詳細内容については、「ウイルスバスター2011 クラウド」のヘルプを参照していただくか、トレンドマイクロ社のサポートセンターへ直接お問い合わせ下さい。

## ■ GaiaRX の例外設定を行う

※ この設定は GaiaRX がインストールされている PC で行って下さい。

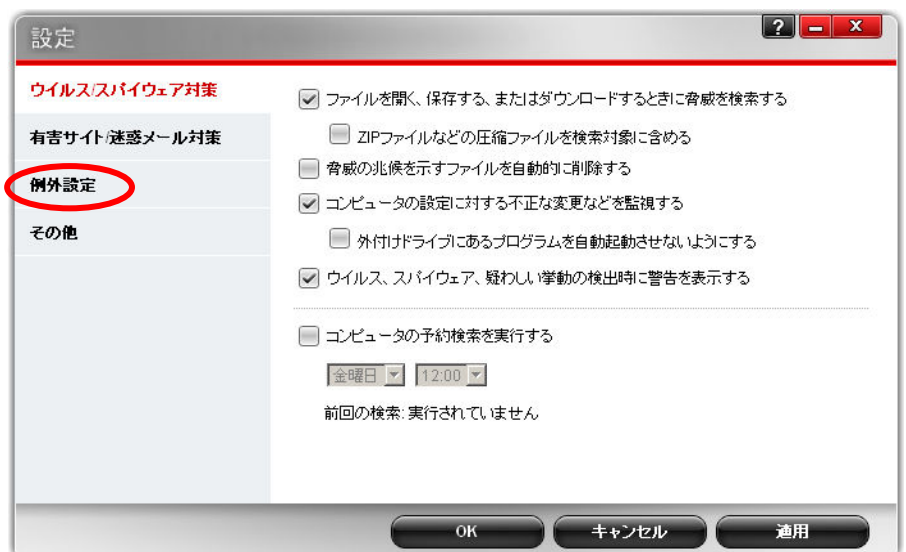
- ① Windows の [スタート] – [プログラム] – [ウイルスバスター2011 クラウド] – [ウイルスバスター2011 クラウドを起動] をクリックします。



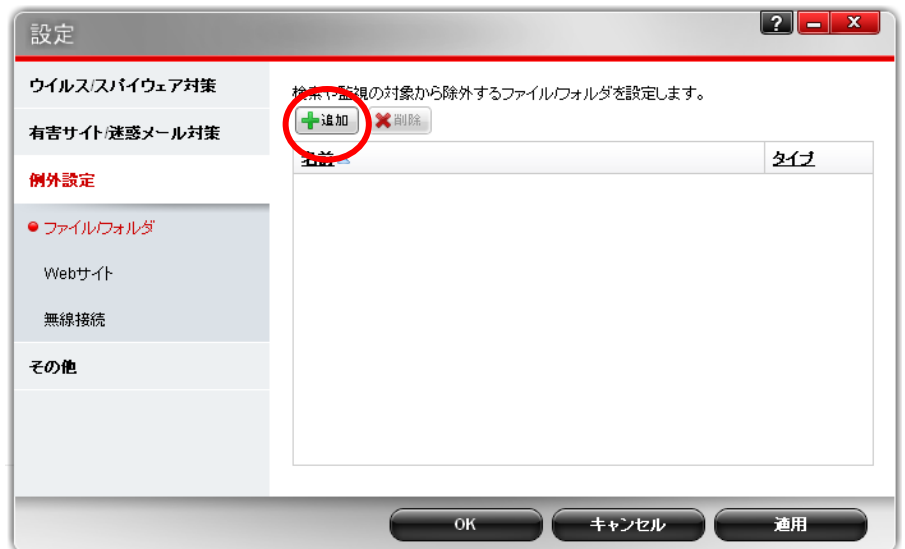
- ② 設定画面下の歯車のアイコンをクリックし、さらに「設定」をクリックします。



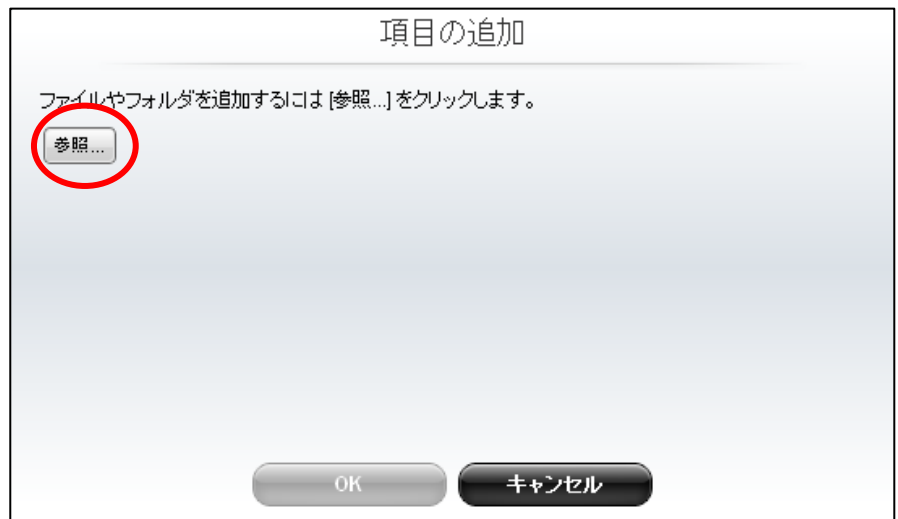
- ③ 設定画面左の「例外設定」をクリックします。



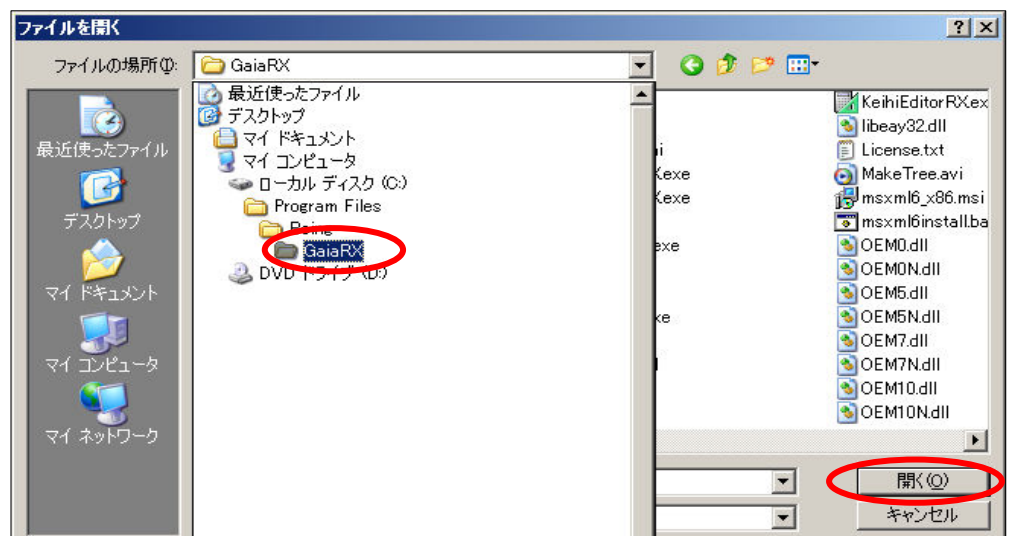
- ④ 「追加」 ボタンをクリック  
します。



- ⑤ 「項目の追加」 画面が表示  
されます。  
「参照」 ボタンをクリック  
してください。

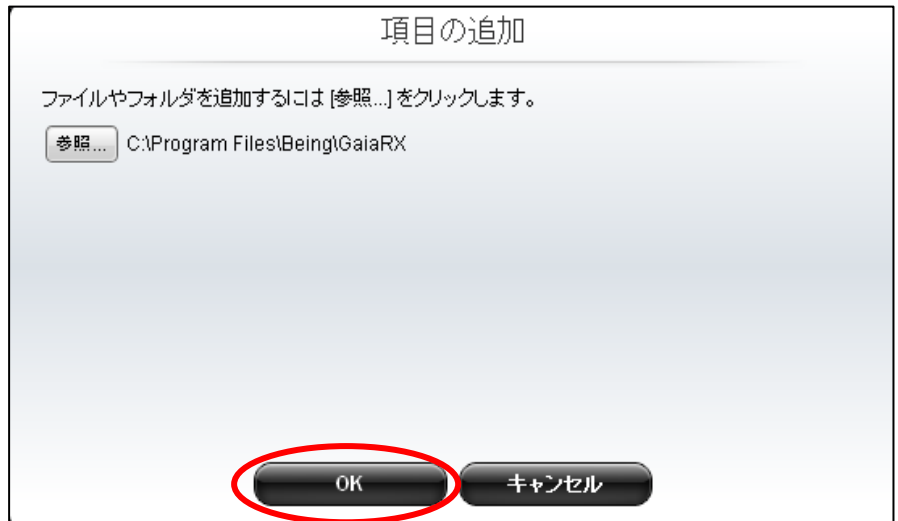


- ⑥ 「フォルダを開く」 画面から以下の  
GaiaRX のシステムのインストール先フォルダを  
選択して、「開く」 をクリックします。  
(例 : C:\Program Files\Being\GaiaRX)

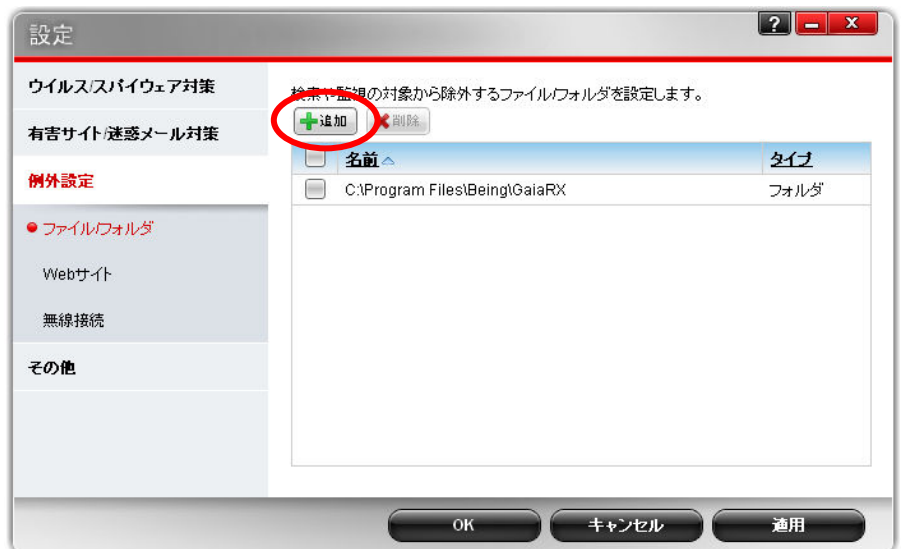


- ⑥「項目の追加」画面に GaiaRX のインストール先が表示されます。

画面下の「OK」ボタンをクリックしてください。



- ⑦設定画面に戻ります。  
再度「追加」ボタンをクリックしてください

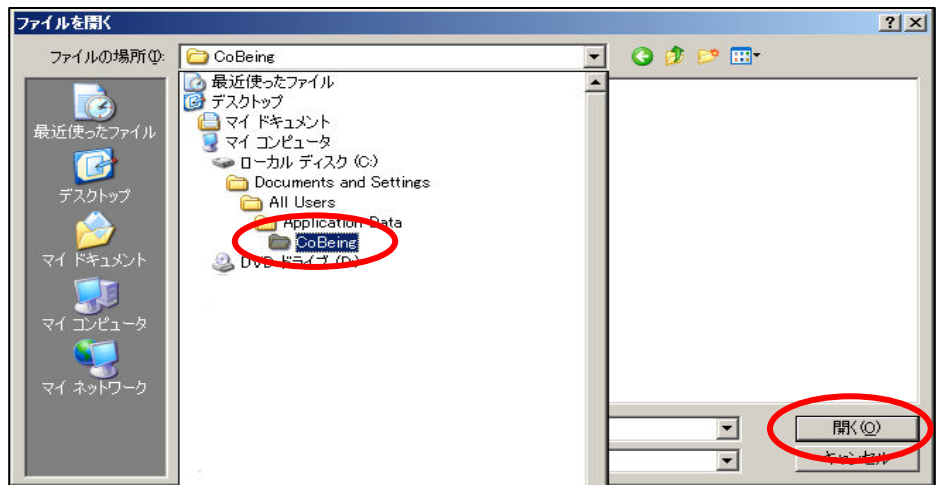


- ⑧続いて GaiaRX のデータインストール先を指定します。  
「参照」ボタンをクリックしてください。



- ⑨ 「フォルダを開く」画面から以下の GaiaRX のデータのインストール先フォルダを選択して、「開く」をクリックします。

(例：C:\Documents and Settings\All Users\Application Data\CoBeing)



- ⑩ 「項目の追加」画面に GaiaRX のデータインストール先が表示されます。

画面下の「OK」ボタンをクリックしてください。



以上で設定は終了です。

GaiaRX 初期設定を実行して BeingCabinet サーバーに接続できるかご確認下さい。