

<b>トラブル シューティ ング</b>	<b>Virus SecurityZERO の場合</b>
	<p>GaiaRX のインストール時に、「BeingCabinet が見つかりません。BeingCabinet 名、または、IP アドレスが正しいかご確認下さい。」</p> <p>または GaiaRX の起動時に「BeingCabinet サーバー「〇〇(サーバー名)」が見つかりませんでした。」と表示される場合の Virus SecurityZERO での設定手順です。</p> <p style="text-align: right;">2011 年 1 月改訂</p>

●注意事項

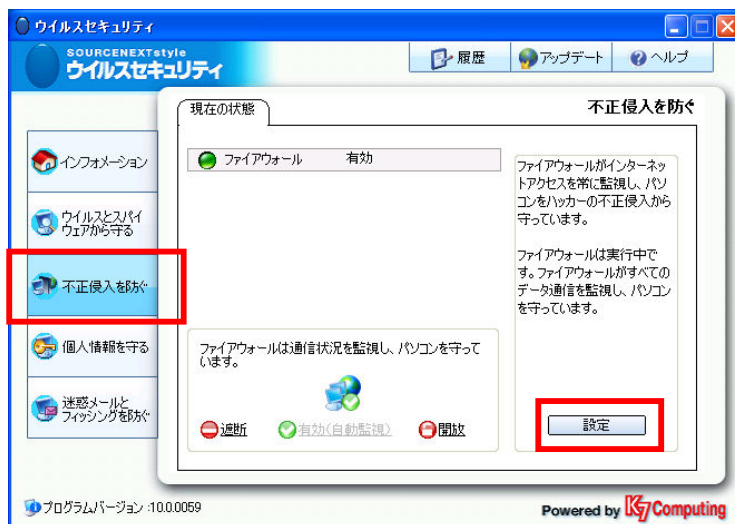
1. 設定を行う場合は、必ずネットワーク管理者様の了解を得て行って下さい。  
了解を得ずに作業を行い、ウィルス感染、情報漏洩が発生した場合に責任問題が発生する可能性もありますので充分にご注意下さい。
2. この手順書は、必ずネットワーク接続でき、積算ソフトが動作するということを保証するものではありません。お客様の環境により、接続できない場合もあります。
3. この手順書は「VirusSecurityZERO」の体験版を元に作成しています。ソフトのバージョンアップにより、手順が変更になる可能性があります。
4. この手順書は、一般的に使用する操作の内容を説明しておりますが、あくまで他社ソフトの操作になりますので、詳しい操作内容はサポートセンターではお答えできないこともあります。詳細内容については、「VirusSecurityZERO」のヘルプを参照していただくか、ソースネクスト社のサポートセンターへ直接お問い合わせ下さい。

## ■特定のプログラムを許可する設定

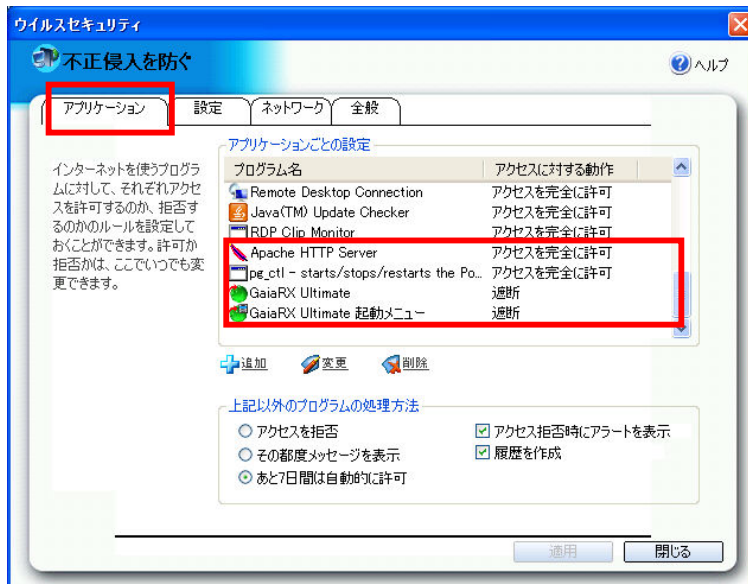
※ この設定は BeingCabinet がインストールされている PC で行って下さい。

- ①すべてのプログラムから  
[ウイルスセキュリティ] -  
[ウイルスセキュリティの設定]を  
クリックして起動します。

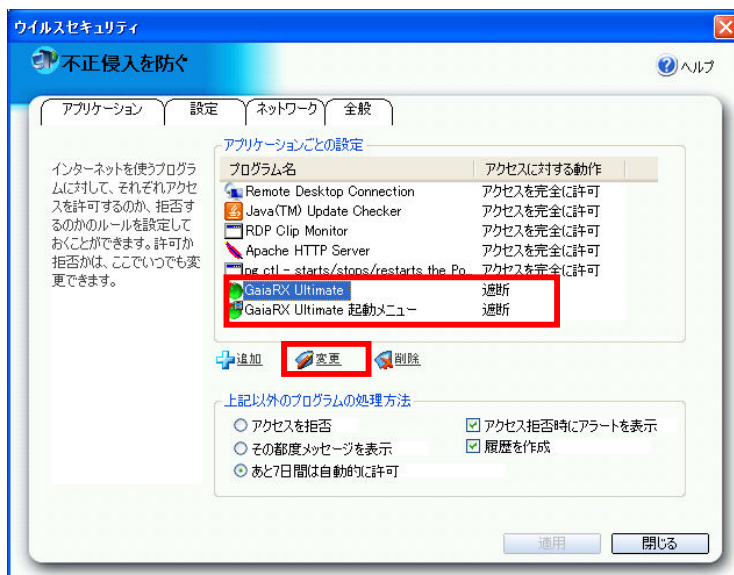
ウイルスセキュリティ画面が開きます。  
画面左の[不正侵入]をクリックします。  
次に画面右の「設定」をクリックします。



- ②「アプリケーション」タブをクリックし、「ApacheHTTPServer」や「GaiaRX」の項目が「遮断」になっていないかご確認下さい。



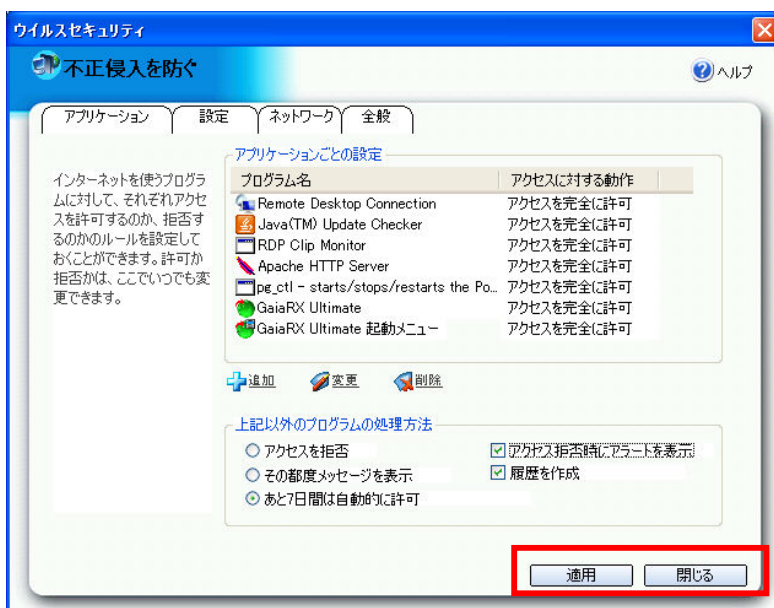
③GaiaRX関連のプログラムが「遮断」になっている場合は、プログラム名を選択した後「変更」をクリックします。



④「インターネットへアクセスさせる」を選択してOKをクリックします。



⑤ 「適用」 をクリックした後、「閉じる」 をクリックして下さい。

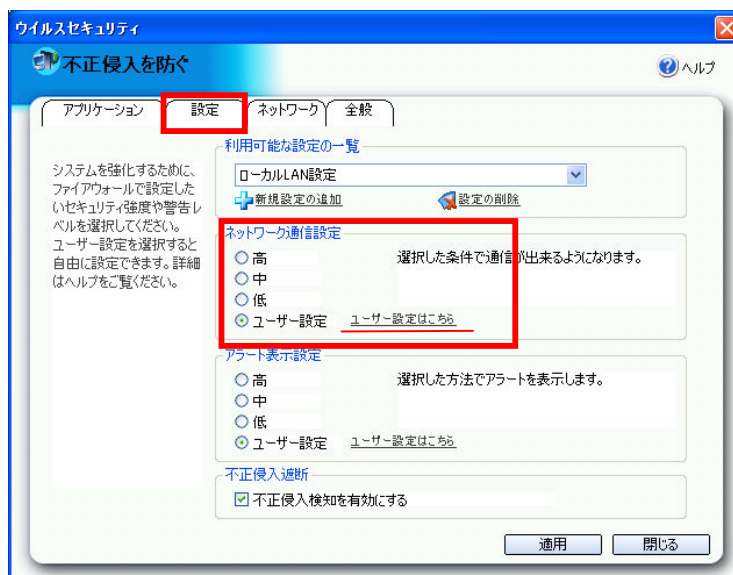


GaiaRX 初期設定を実行して BeingCabinet サーバーに接続できるかご確認下さい。  
接続できない場合には、次ページ以降の「特定のポートを空ける設定」をお試し下さい。

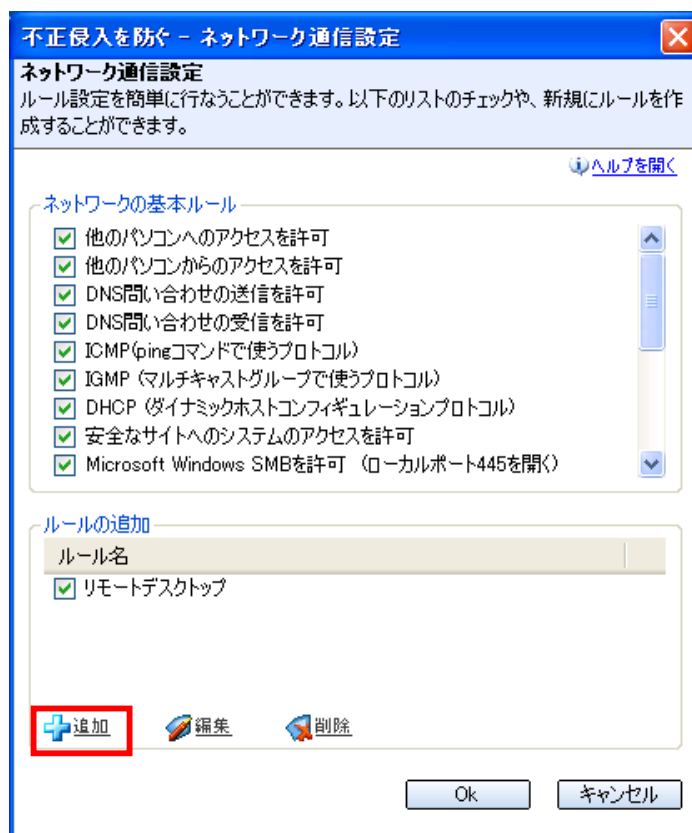
## ■特定のポートを空ける設定

※ この設定は BeingCabinet がインストールされている PC で行って下さい。

①「設定」タブを開き、「ネットワーク通信設定」下にある「ユーザー設定」をクリックし、「ユーザー設定はこちら」をクリックします。



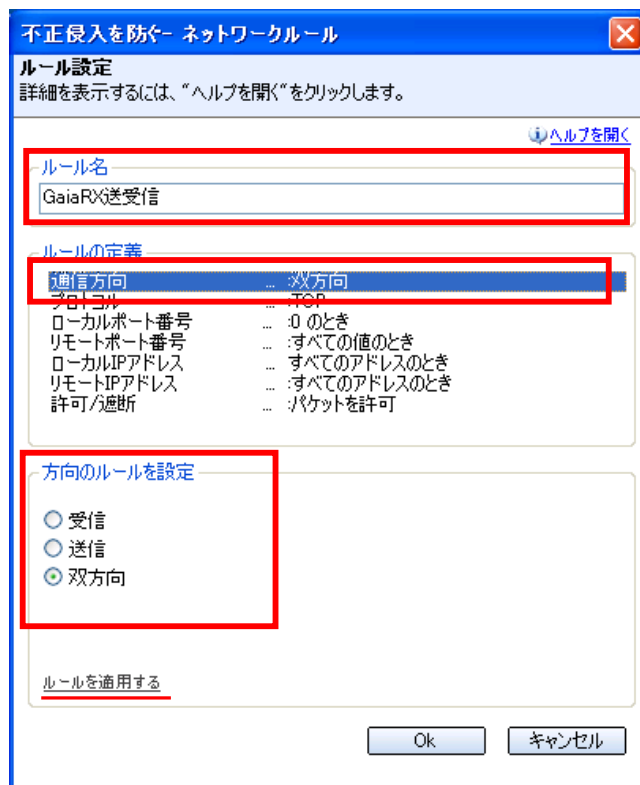
②ルールの設定を行います。  
「ルールの追加」下の「追加」をクリックします。



③ルール名を入力します。  
ルール名：GaiaRX 送受信

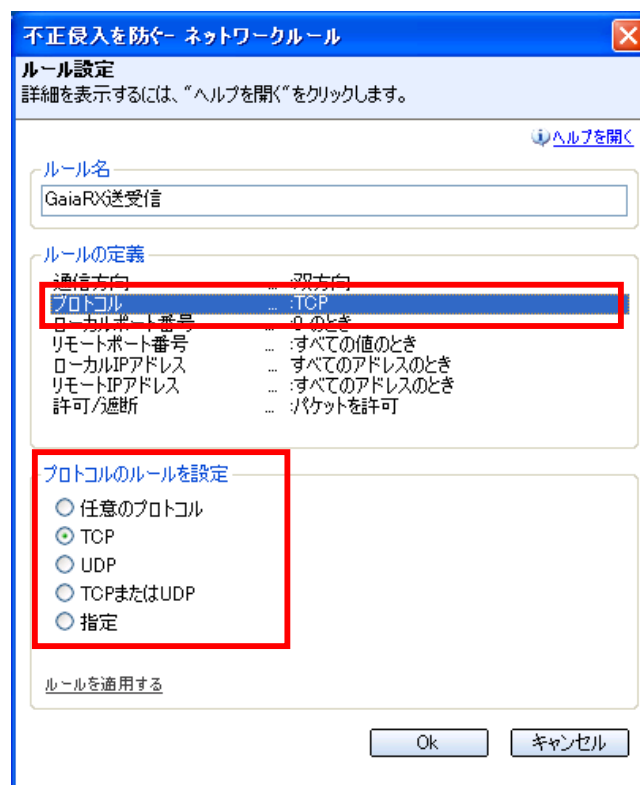
「ルールの定義」中の「通信方法」の項目をクリックし、「方向のルール設定」より「双方向」をクリックします。

「ルールを適用する」をクリックします。



④「ルールの定義」中の「プロトコル」の項目をクリックし、「プロトコルのルールを設定」より「TCP」をクリックします。

「ルールを適用する」をクリックします。



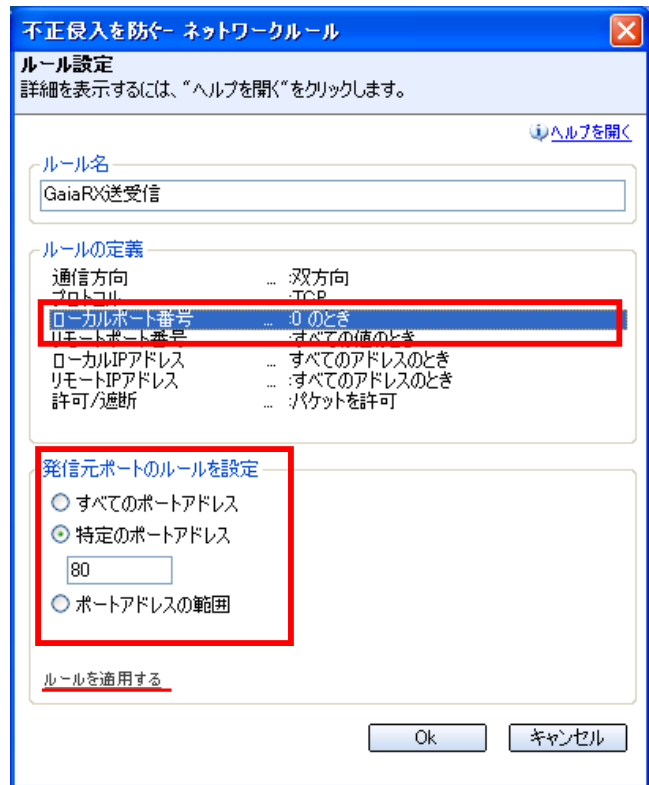
⑤ 「ルール の 定義」 中 の 「ローカルポート番号」 の項目を クリック し、「発信元ポートのルールを設定」 より 「特定のポートアドレス」 を クリック し、その下の欄に BeingCabinet で使用するポート番号を入力します。

「ルールを適用する」 を クリック します。

※BeingCabinet で使用しているポート番号の確認方法

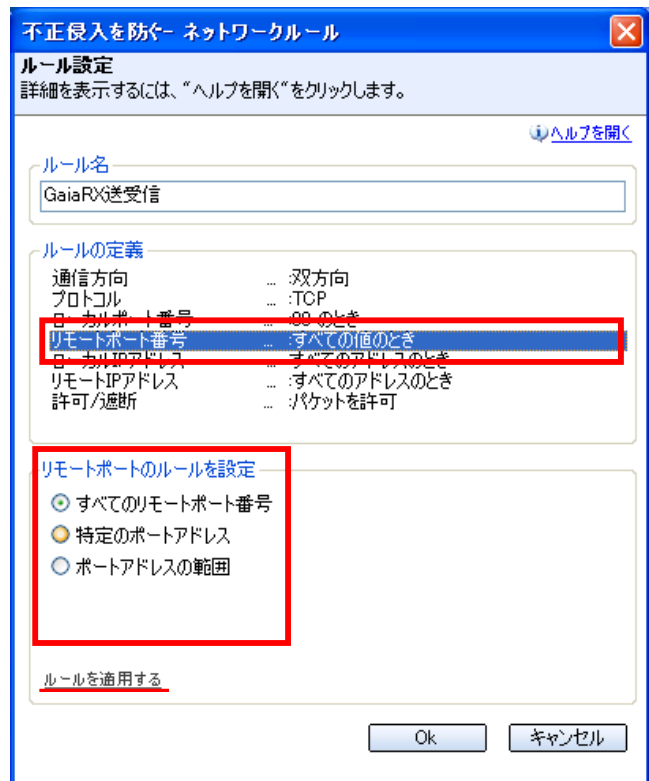
すでにBeingCabinetの設定がされている GaiaRX がありましたら、その機械で、  
[スタート]－[すべてのプログラム]－  
[GaiaRX]－[ツール]－[GaiaRX初期設定]を  
起動します。

BeingCabinet の設定画面にてサーバー名と  
ポート番号が表示されますので、  
ご確認下さい。インストール時にお客様の  
ほうで指定されていないならば80番が設定  
されています。



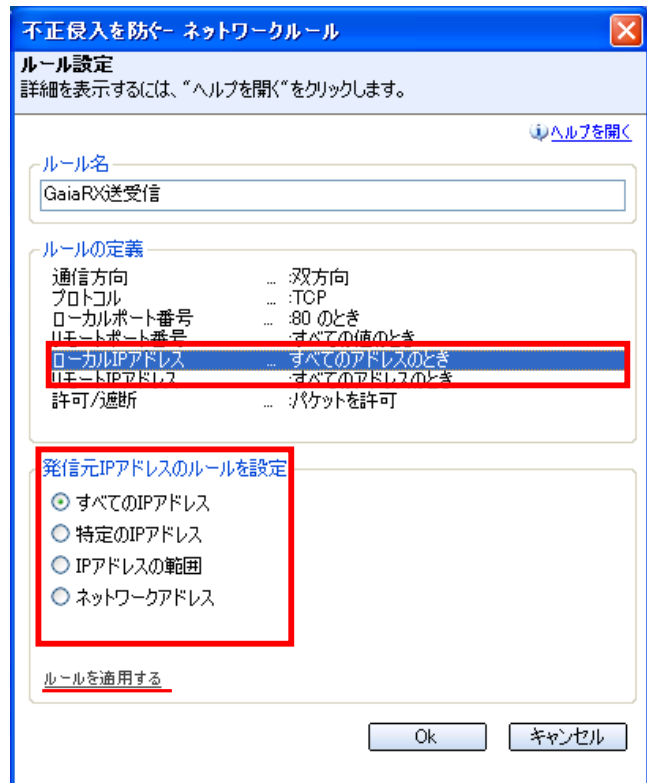
⑥ 「ルール の 定義」 中 の 「リモートポート番号」 の項目を クリック し、「リモートポートのルールを設定」 より 「すべてのリモートポート番号」 を クリック します。

「ルールを適用する」 を クリック します。



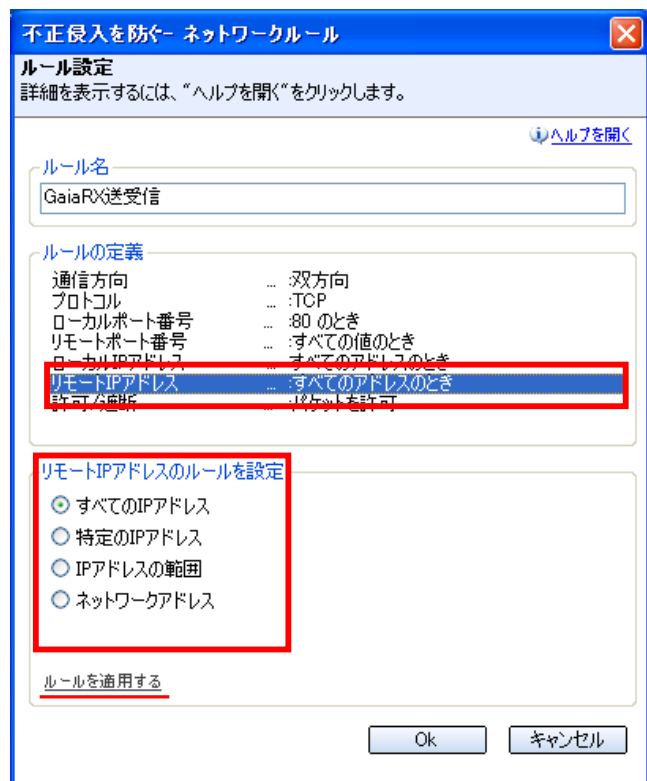
⑦ 「ルールの定義」中の「ローカル IP アドレス」の項目をクリックし、「発信元 IP アドレスのルールを設定」より「すべての IP アドレス」をクリックします。

「ルールを適用する」をクリックします。



⑧ 「ルールの定義」中の「リモート IP アドレス」の項目をクリックし、「リモート IP アドレスのルールを設定」より「すべての IP アドレス」をクリックします。

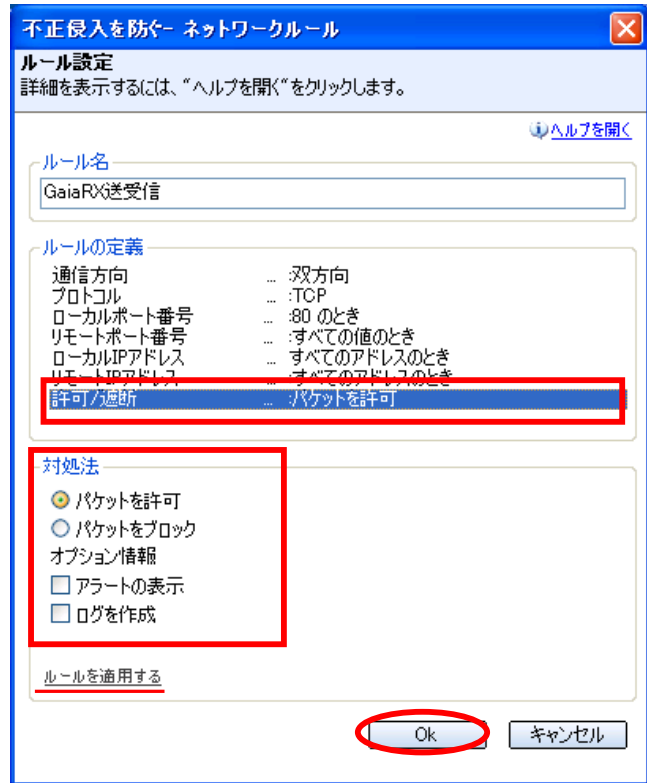
「ルールを適用する」をクリックします。



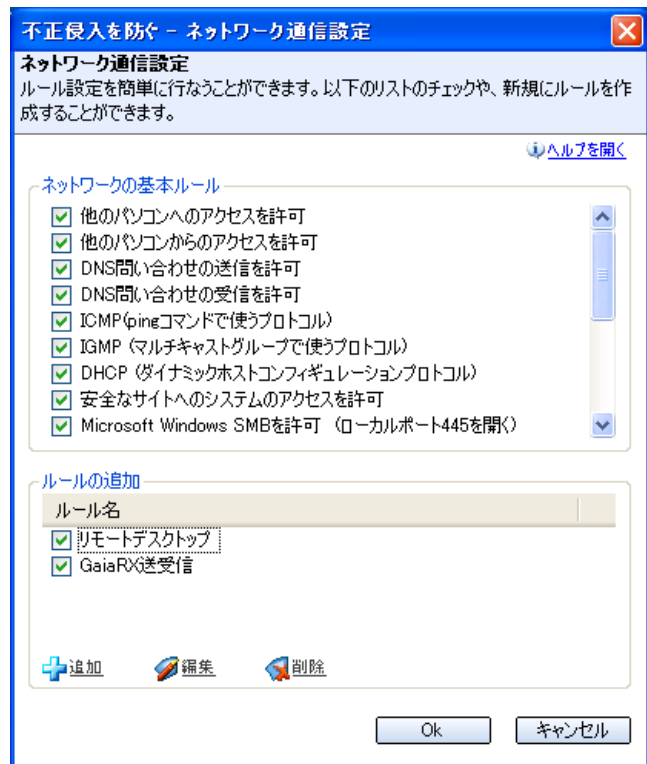


⑨ 「ルールの設定」中の「許可/遮断」の項目をクリックし、「対処法」より「パケットを許可」をクリックします。

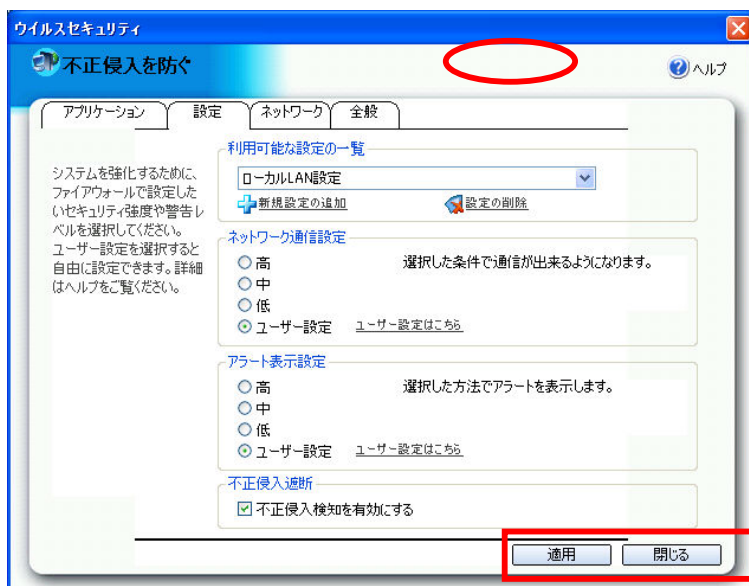
「ルールを適用する」をクリックし、「OK」をクリックします。



⑩ ルールの追加に戻りますので「OK」をクリックします。



⑪ ウィルスセキュリティ画面に戻りましたら「適用」をクリックし、さらに「閉じる」をクリックして下さい。



以上で設定は終了です。

GaiaRX 初期設定を実行して BeingCabinet サーバーに接続できるかご確認下さい。