

トラブル シューティ ング	<h2>Norton InternetSecurity2011 の場合</h2> <p>GaiaRX のインストール時に、「BeingCabinet が見つかりません。BeingCabinet 名、または、IP アドレスが正しいかご確認下さい。」</p> <p>または GaiaRX の起動時に「BeingCabinet サーバー「〇〇(サーバー名)」が見つかりませんでした。」と表示される場合の Norton Internet Security での設定手順です。</p> <p style="text-align: right;">2011 年 1 月改訂</p>
------------------------------	--

●注意事項

1. 設定を行う場合は、必ずネットワーク管理者様の了解を得て行って下さい。
了解を得ずに作業を行い、ウィルス感染、情報漏洩が発生した場合に責任問題が発生する可能性もありますので充分にご注意下さい。
2. この手順書は、必ずネットワーク接続でき、積算ソフトが動作するということを保証するものではありません。お客様の環境により、接続できない場合もあります。
3. この手順書は「Norton Internet Security2011」の体験版を元に作成しています。ソフトのバージョンアップにより、手順が変更になる可能性があります。
4. この手順書は、一般的に使用する操作の内容を説明しておりますが、あくまで他社ソフトの操作になりますので、詳しい操作内容はサポートセンターではお答えできないこともあります。詳細内容については、「Norton Internet Security」のヘルプを参照していただくか、シマンテック社のサポートセンターへ直接お問い合わせ下さい。

■ IP アドレスを追加する

※ この設定は Being Cabinet をインストールする PC で行って下さい。

IPアドレス「127.0.0.1」というWindows内部で動作するIPアドレスを、ファイアウォールの「信頼ゾーン」に追加する必要があります。

①タスクバー右端のNorton(黄色)をクリックするか、すべてのプログラムから[Norton Internet Security] - [Norton Internet Security]をクリックして起動します。

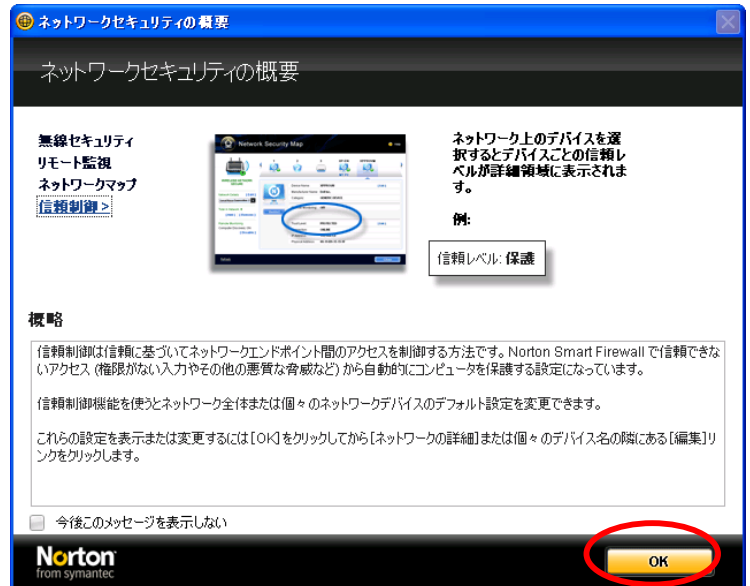
NortonSecurityCenter画面が開きますので、[設定]をクリックします。



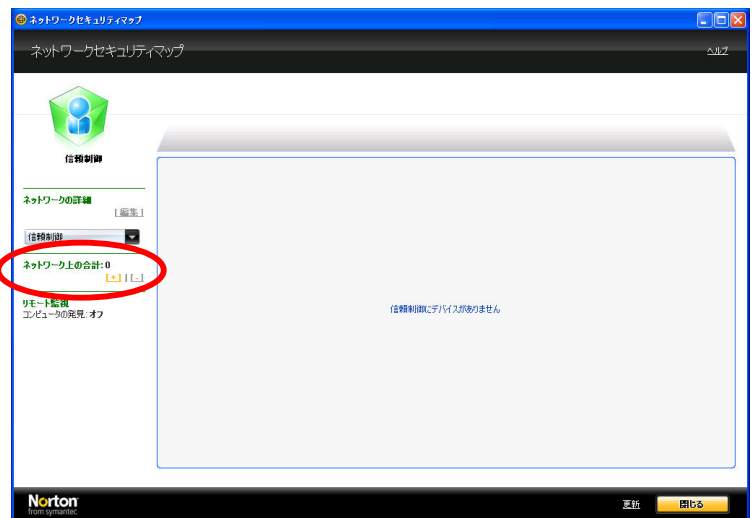
②設定画面が開きます。ネットワークの設定より、[スマートファイアウォール]の中の[信頼制御]の右横「設定 [+]」をクリックします。



③ 「ネットワークセキュリティの概要」画面が表示されますので「OK」をクリックします。



④ [ネットワークセキュリティマップ]画面にて、ネットワーク上の合計の下にある [+] ボタンをクリックします。



⑤ [デバイスの追加] 画面が表示されます。名前とアドレス「127.0.0.1」を入力して「デバイスの追加」ボタンをクリックします。



以上でIPアドレス「127.0.0.1」の「信頼ゾーン」への追加作業が終了です。この後で「BeingCabinet」を再インストールして下さい。既に一度インストールしていただいた場合は、一旦アンインストールしてからもう一度インストール作業を行って下さい。

■特定のポートを開放する

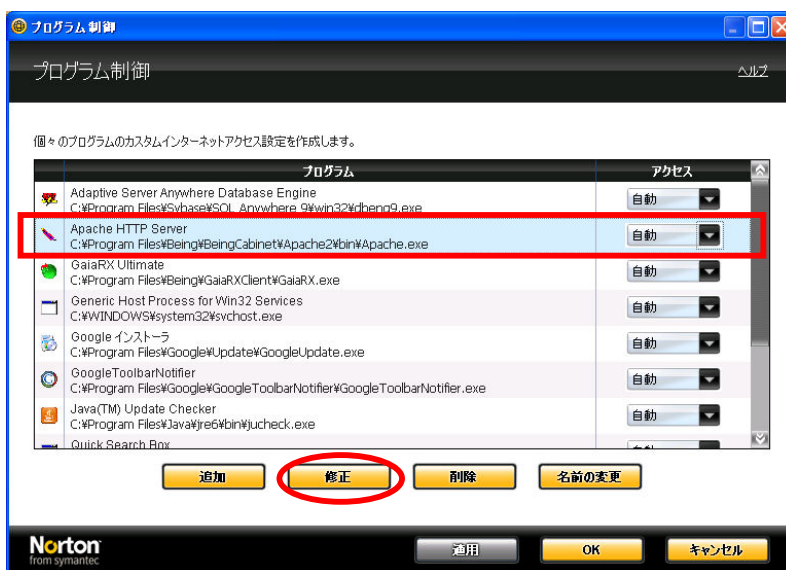
①Windowsの [スタート] - [プログラム] から [Norton Internet Security] - [Norton Internet Security] をクリックします。

ネットワークの設定より [スマートファイアウォール] 中のプログラム制御の項目右横にある「設定 [+]」をクリックします。



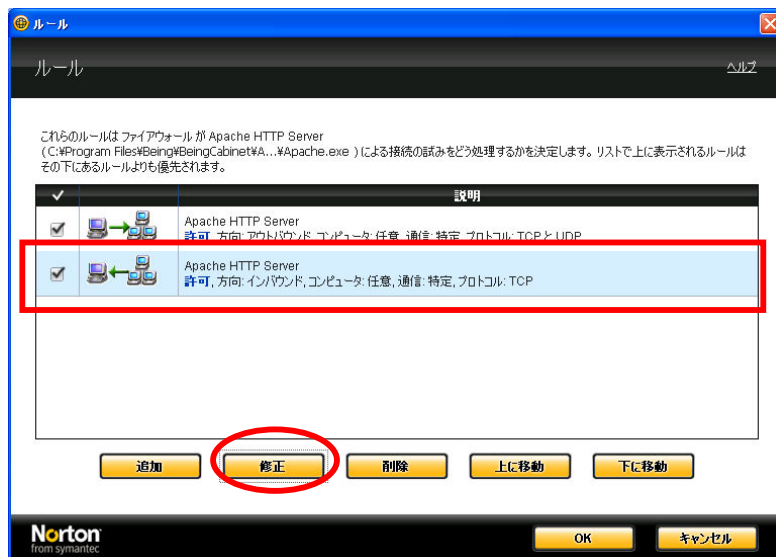
② [プログラム制御] 画面が表示されます。

「ApacheHTTPServer」の項目をクリックし「修正」をクリックします。



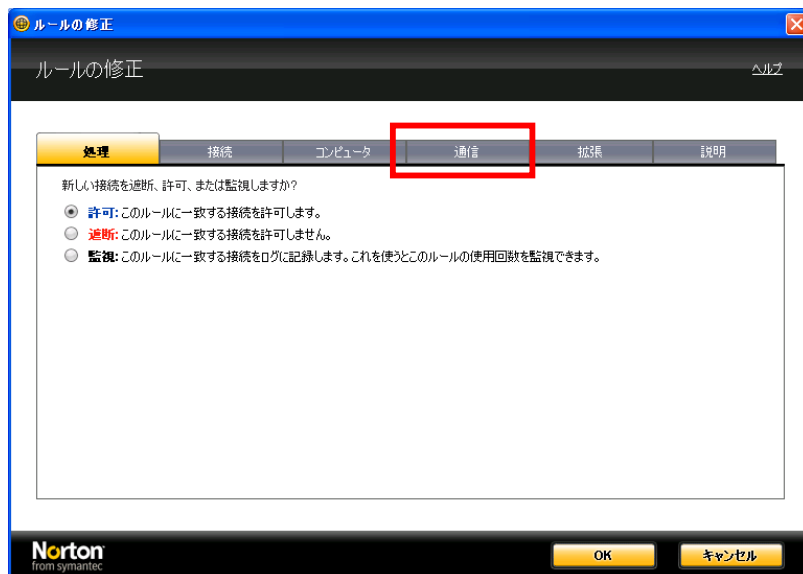
③ [ルール] 画面にて、インバウンド方向の情報を確認します。

方向がインバウンドになっている項目をクリックし、「修正」をクリックします。



④ [ルールの修正] 画面にて処理の設定が「許可」になっていることを確認します。

次に「通信」タブをクリックします。

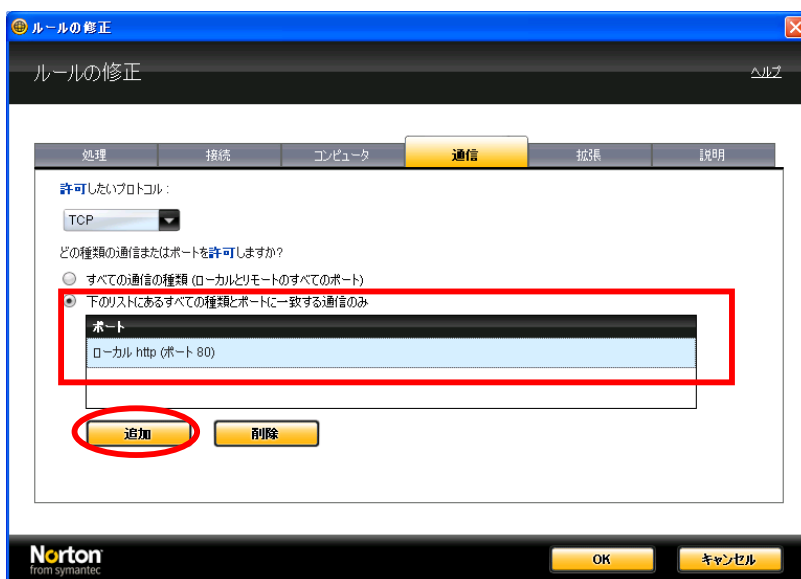


⑤許可するプロトコルの種類と、ポート番号を設定できます。

BeingCabinetで使用するポート番号が許可されているかどうか確認します。

※ 画面の例では80番のポートが許可されています。

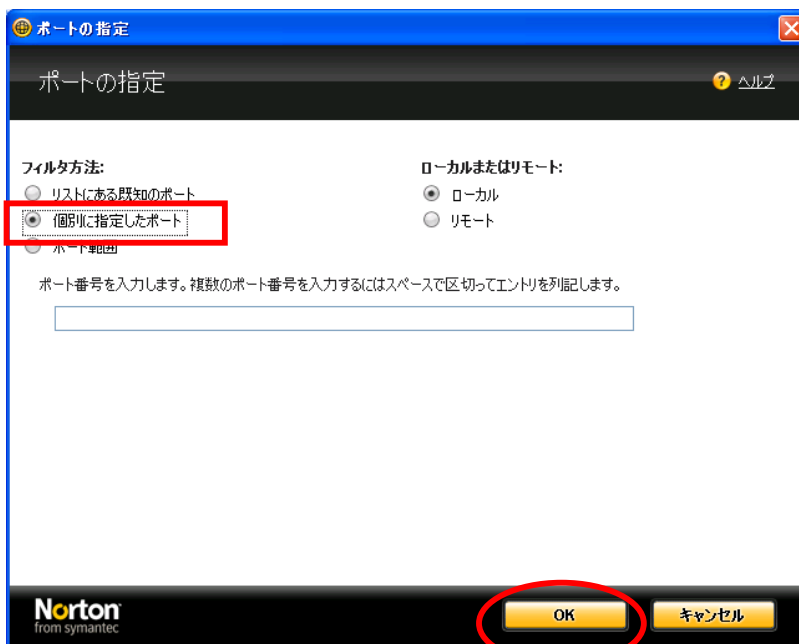
必要なポート番号が許可されていない場合は、「追加」をクリックし、ポート番号を追加します。



⑥ポートの指定画面にて「個別に指定したポート」をクリックし、BeingCabinetで使用するポート番号を入力します。
※初期値は80番です。

※BeingCabinet で使用しているポート番号の確認方法

すでにBeingCabinetの設定がされているGaiaRXがありましたら、その機械で、
[スタート]—[すべてのプログラム]—[GaiaRX]—[ツール]—[GaiaRX初期設定]を起動します。
BeingCabinetの設定画面にてサーバー名とポート番号が表示されますので、ご確認下さい。



「OK」をクリックして下さい。
以上で設定は終了です。

GaiaRX 初期設定を実行して BeingCabinet サーバーに接続できるかご確認下さい。