

## GaiaMX/21

Gaia チャンネル  
(ダウンロード)・  
サポート機能

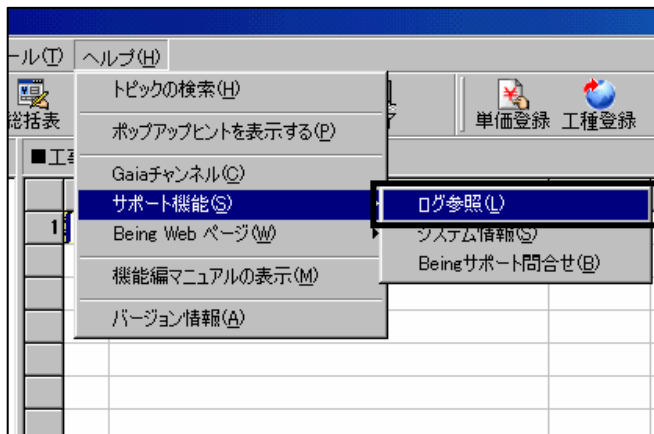
## GaiaMX/21 の履歴情報を確認したい

GaiaMX/21 の操作履歴などを確認できます。

### 1. システム情報を表示する

「工事名表」または「本工事費内訳書」画面にて、メニューバーの [ヘルプ] - [サポート機能] - [ログ参照] をクリックします。

または Windows の [スタート] - [プログラム] - [GaiaMX\*\*\*] - [GaiaMX 起動メニュー] をクリックします。  
(\*\*\*は Client または Server です。)

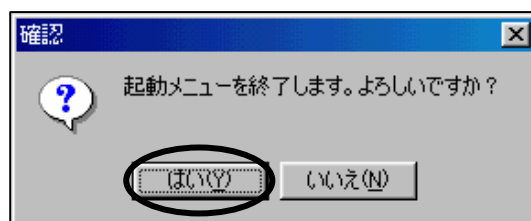


「起動メニュー」画面が表示されます。  
[ユーザーサポート] をクリックします。

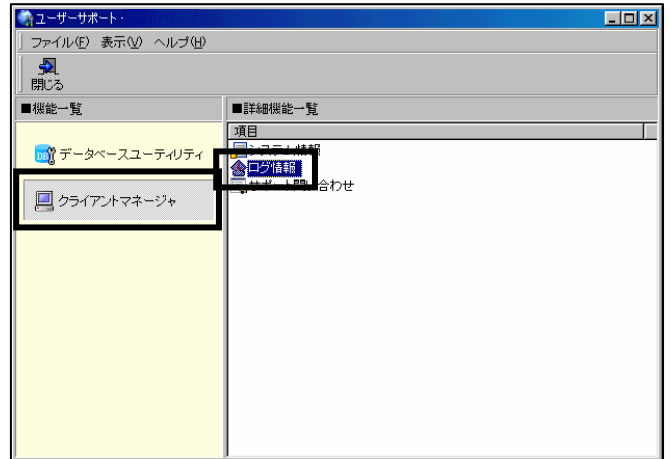


GaiaMX (Gaia21) 関係のアプリケーションが起動している場合は、それらを終了して下さい。

右図の確認メッセージが表示されます。  
[はい] をクリックします。



起動メニューより「ユーザーサポート」を起動し、[クライアントマネージャ]の「ログ情報」をダブルクリックします。



## 2. ログ情報を参照する

ログ情報が表示されます。

ここでは、システムの動作履歴が表示されます。

トラブル発生時のサポートを行う際に、動作の確認をさせていただくための機能です。



[F5] キーを押すと、表示が最新の情報に更新されます。

