

GaiaMX/21

Gaia チャンネル
(ダウンロード)・
サポート機能

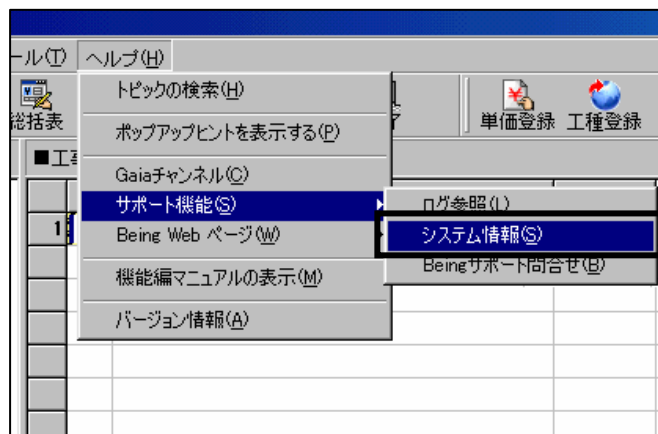
パソコンのシステム情報を確認したい

GaiaMX/21 がインストールされているパソコンの環境を確認できます。

1. システム情報を表示する

「工事名表」または「本工事費内訳書」画面にて、メニューバーの [ヘルプ] - [サポート機能] - [システム情報] をクリックします。

または Windows の [スタート] - [プログラム] - [GaiaMX***] - [GaiaMX 起動メニュー] をクリックします。
(***は Client または Server です。)

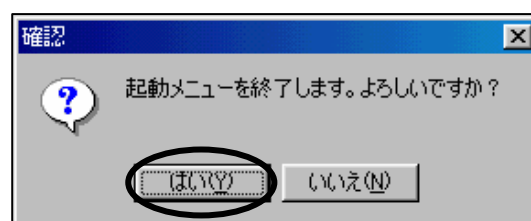


「起動メニュー」画面が表示されます。
[ユーザーサポート] をクリックします。

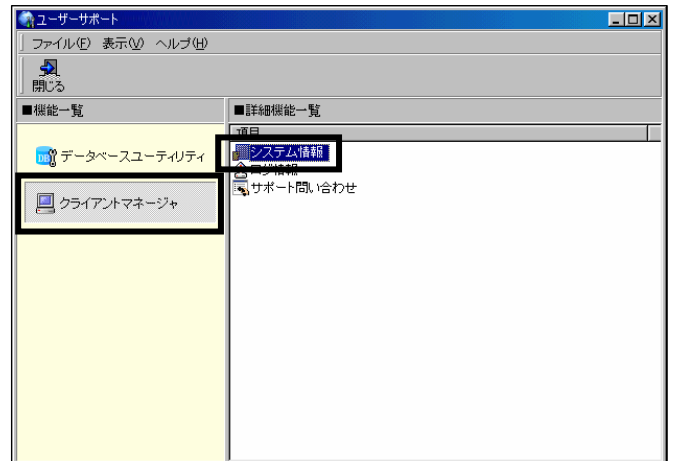


GaiaMX (Gaia21) 関係のアプリケーションが起動している場合は、それらを終了して下さい。

右図の確認メッセージが表示されます。
[はい] をクリックします。



起動メニューより「ユーザーサポート」を起動し、[クライアントマネージャ]の「システム情報」をダブルクリックします。



2. システム情報を参照する

システム情報が表示されます。

ここでは、ご使用中のコンピュータ環境が表示されます。

トラブル発生時のサポートを行う際に、環境の確認をさせていただくための機能です。



[F5] キーを押すと、表示が最新の
情報に更新されます。

